



C511C3

TABLE TROIS EN UN

Note d'intention

Afin de réussir son année scolaire et d'envisager un avenir, l'élève a besoin d'un espace de travail confortable et adapté pour apprendre à son rythme. C'est sur cet espace qu'il apprend, recherche et évolue, plus particulièrement au collège.

Aujourd'hui, les tables de classe ne sont pas adaptées aux méthodes d'apprentissage de chacun, notamment avec l'arrivée des nouvelles technologies qui viennent remplacer les manuels. La table remplit parfaitement sa fonction lorsqu'il s'agit de faire des exercices, des devoirs sur table ou des activités manuelles mais elle n'est pas assez fonctionnelle pour chaque matière scolaire. Dans certains établissements, le professeur se déplace dans chaque salle de classe tandis que l'élève lui reste assis une journée à la même place, il faut donc pouvoir s'adapter à chaque matière et chaque besoin.

Les configurations des salles de classe ne sont pas toujours optimales : être les uns derrière les autres ou être alignés sur une rangée ne permet pas les interactions entre élèves pour le travail de groupes.

Penser une table multifonctionnelle et ergonomique faciliterait le quotidien d'un élève, c'est-à-dire pouvoir utiliser son matériel scolaire de la journée sur un même espace, tout en étant organisé. Cette table, pourrait également accueillir un ou plusieurs élèves à la fois afin de travailler en groupe et d'augmenter la capacité d'apprentissage de chacun. Comme dirait un proverbe : « Tout seul, on va plus vite. Ensemble, on va plus loin ».



C511C3

TABLE TROIS EN UN

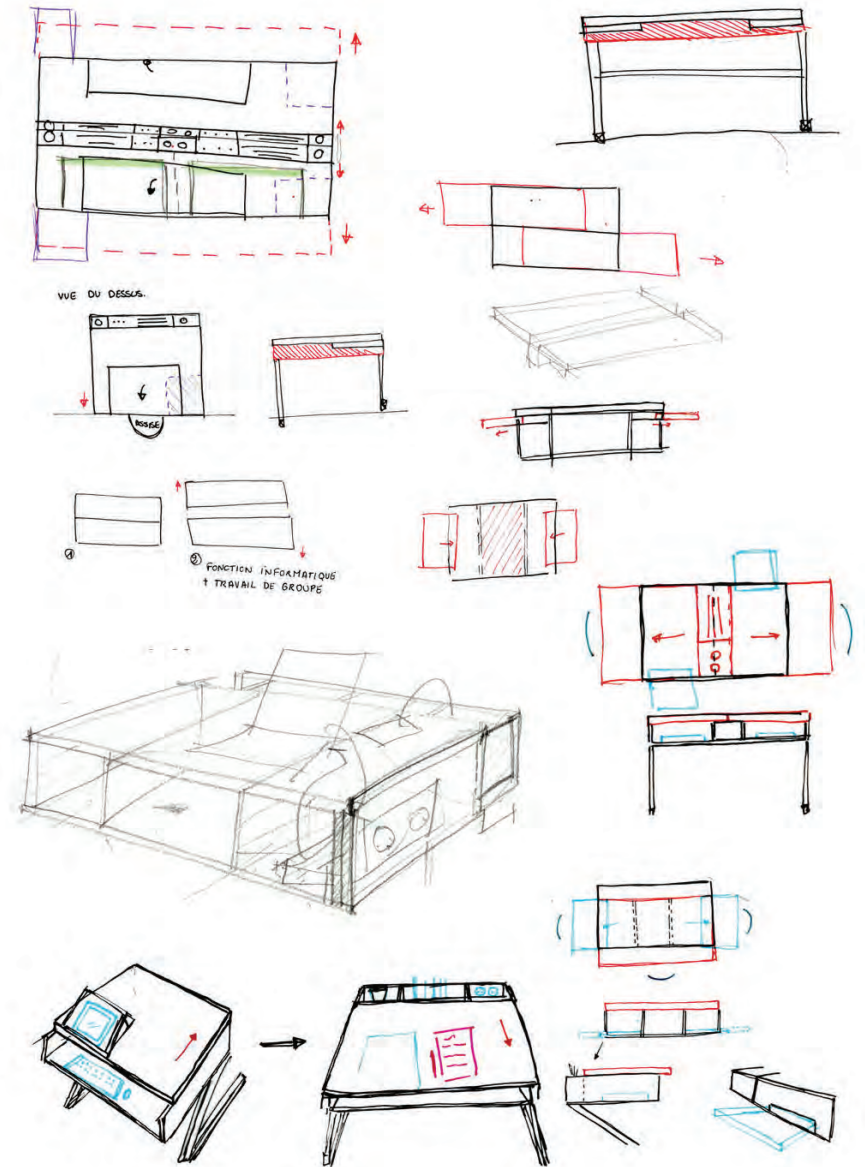
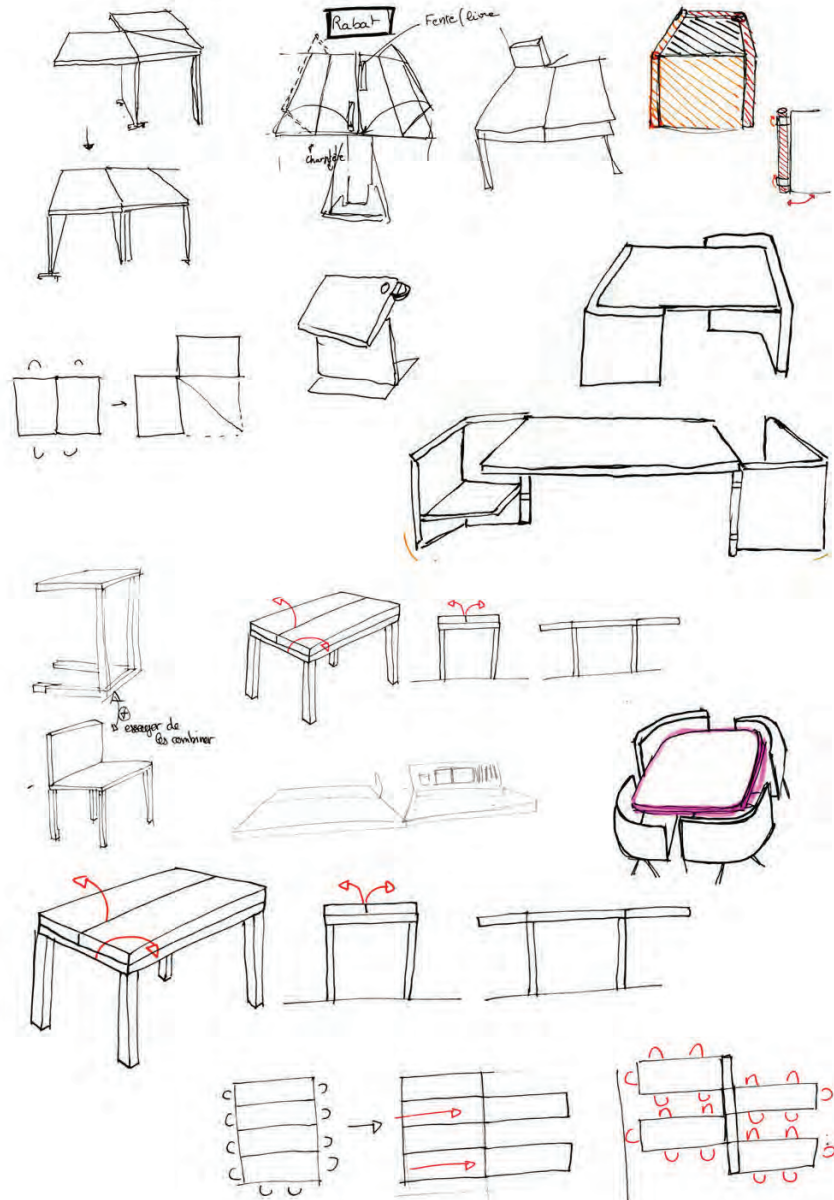
Note conceptuelle

Pour répondre à cette problématique du professeur qui se déplace dans une salle de classe, nous avons pensé une table multifonctionnelle sur laquelle l'élève peut organiser son plan de travail en fonction de chaque matière.

En effet, celle-ci se compose d'un plateau sur rails qui coulisse soit vers l'élève soit dans le sens opposé. Ce glissement s'effectue au dessus d'un caisson en bois clair permettant d'accueillir un ordinateur ou de ranger des affaires. De ce fait, lorsque l'élève avance le plateau, il peut poser une tablette, un clavier ou une souris d'ordinateur dans ce caisson. Il a, à sa disposition deux prises électriques intégrées à la table.

De plus, l'élève peut remettre le plateau dans sa position initiale afin de travailler comme sur une table classique. Mais s'il le souhaite, il peut tirer le plateau vers lui afin de trouver une rangée de modules lui permettant d'organiser son espace : ranger des crayons, mettre le pot à eau, positionner sa tablette de manière inclinée, etc... Il peut donc s'adapter aux besoins de chaque matière. Ces caissons bleus sont modulables, l'espace est ainsi personnalisable.

Enfin, lorsque le plateau est tiré devant l'élève, un de ses camarades peut se positionner face à lui, de manière à pouvoir travailler en groupe tout en ayant un espace confortable pour deux.



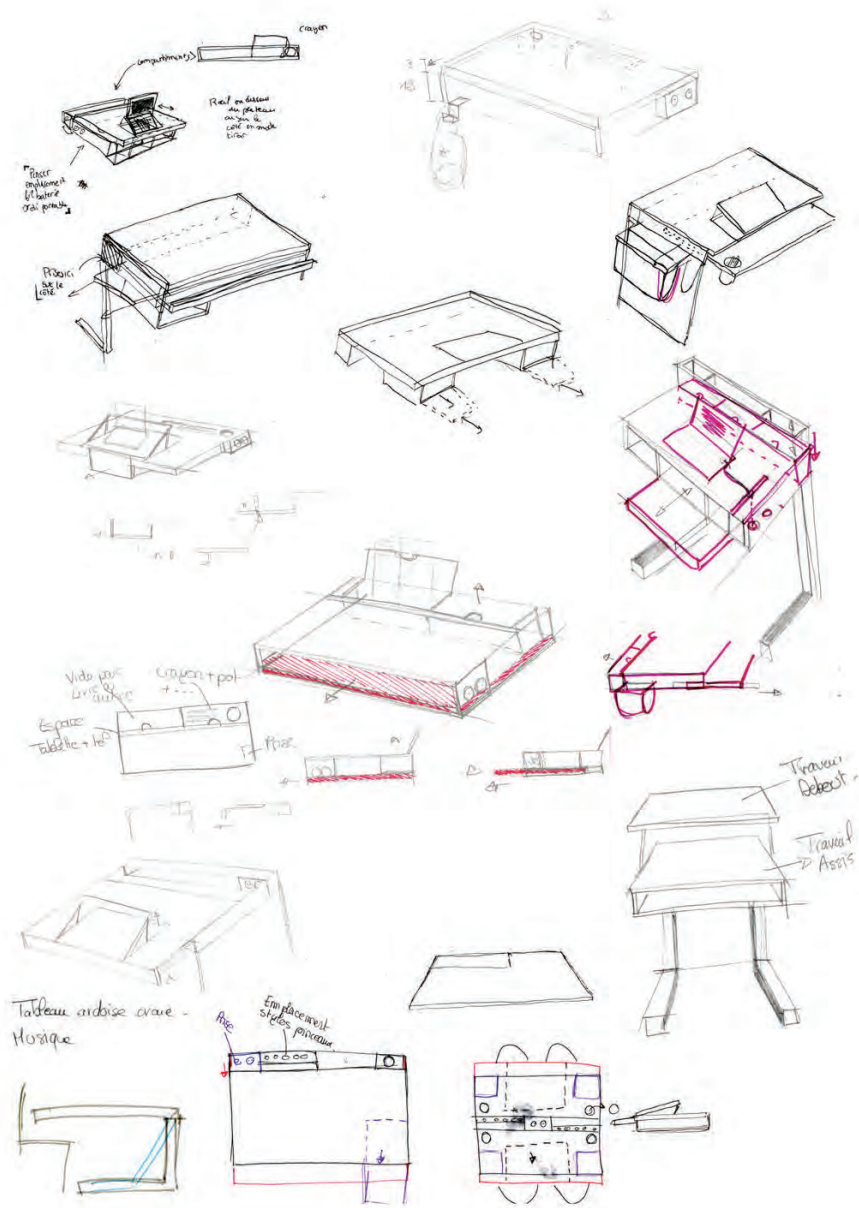


TABLE TROIS EN UN

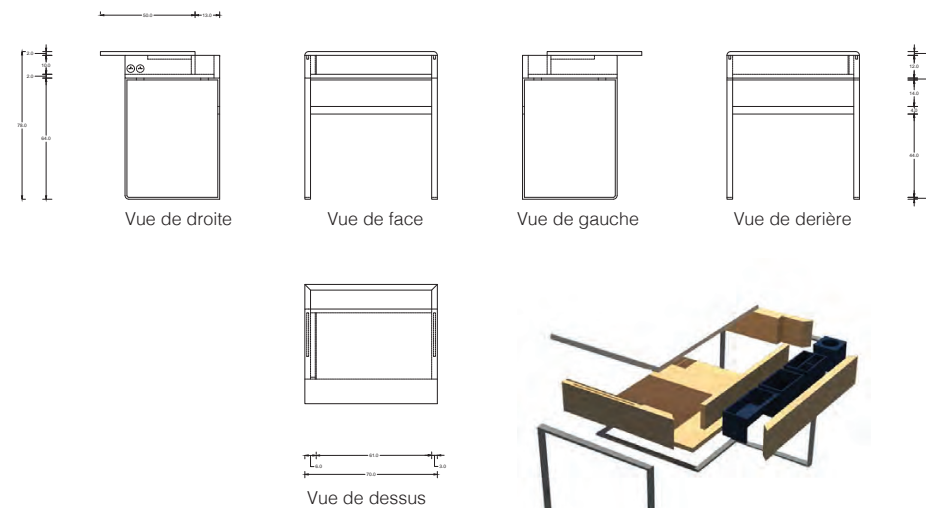
C511C3



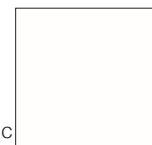
Mise en situation

GÉOMETRAUX TABLE INDIVIDUELLE

C511C3

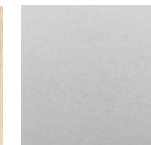
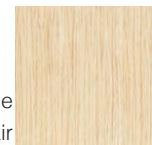


Méla miné blanc



Plastique bleu

Placage chêne clair



Acier gris clair

DÉCLINAISON : TABLE DOUBLE

