

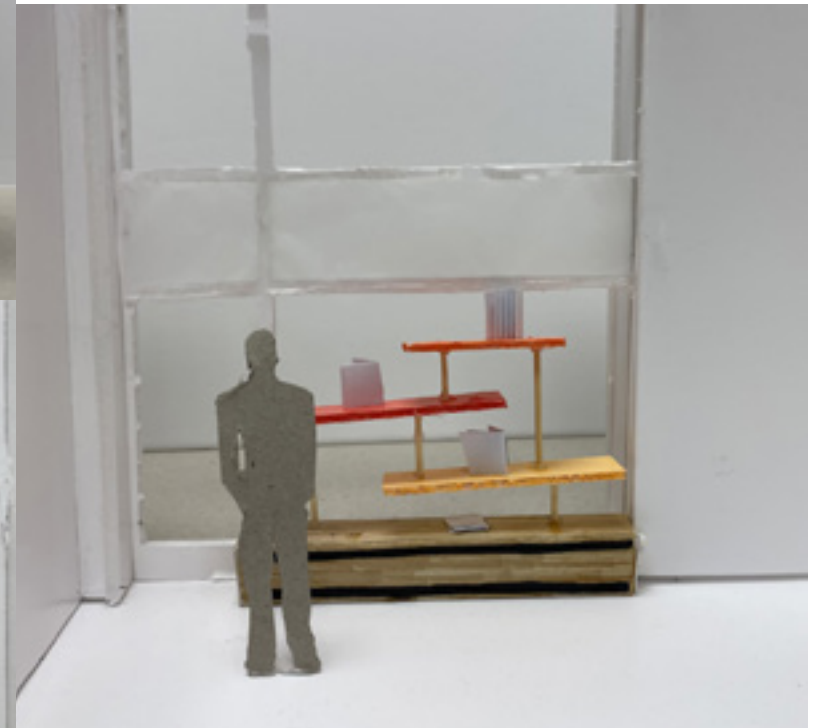
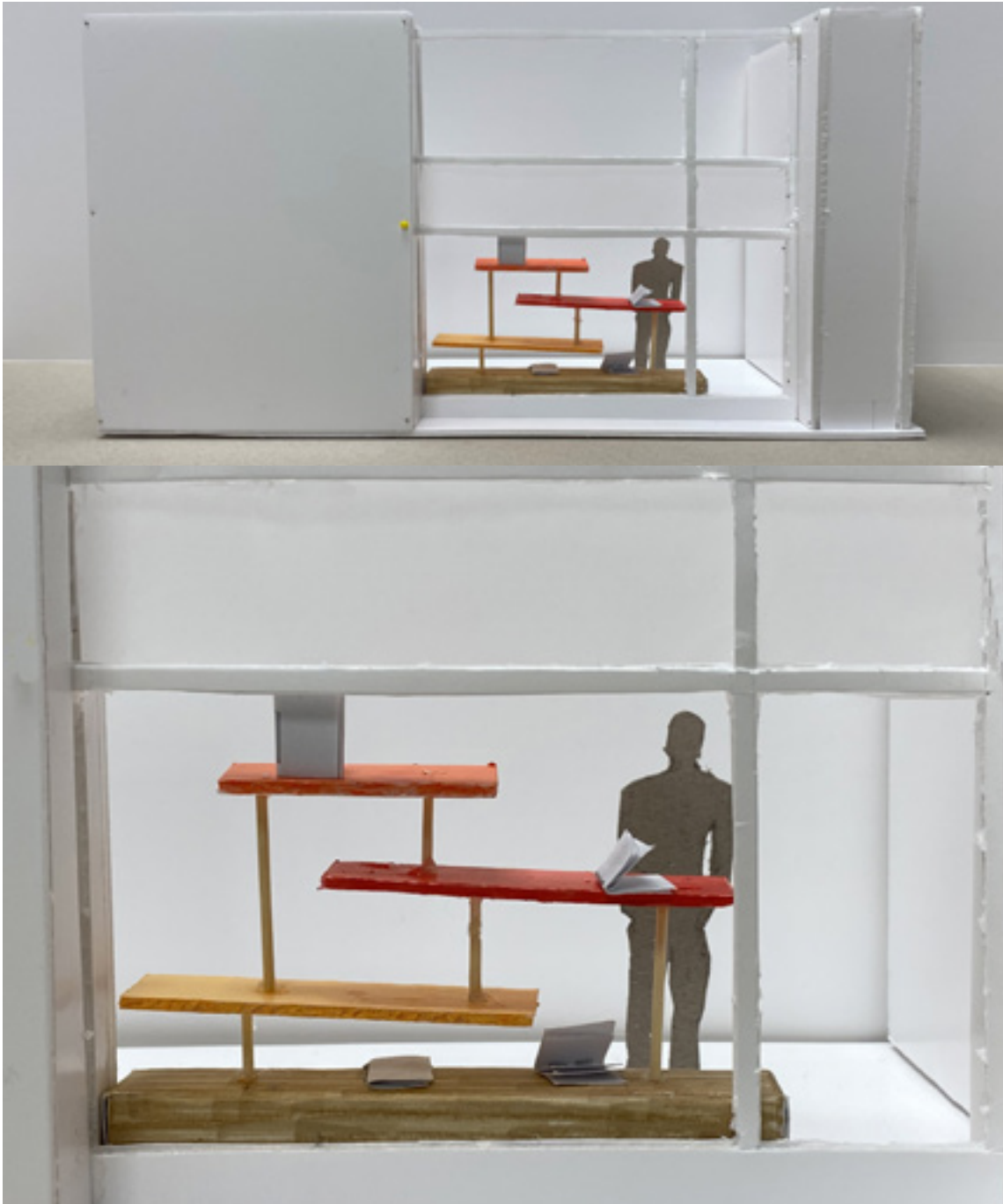
UNE QUÊTE D'INSTABILITÉ

NOTE D'INTENTION :

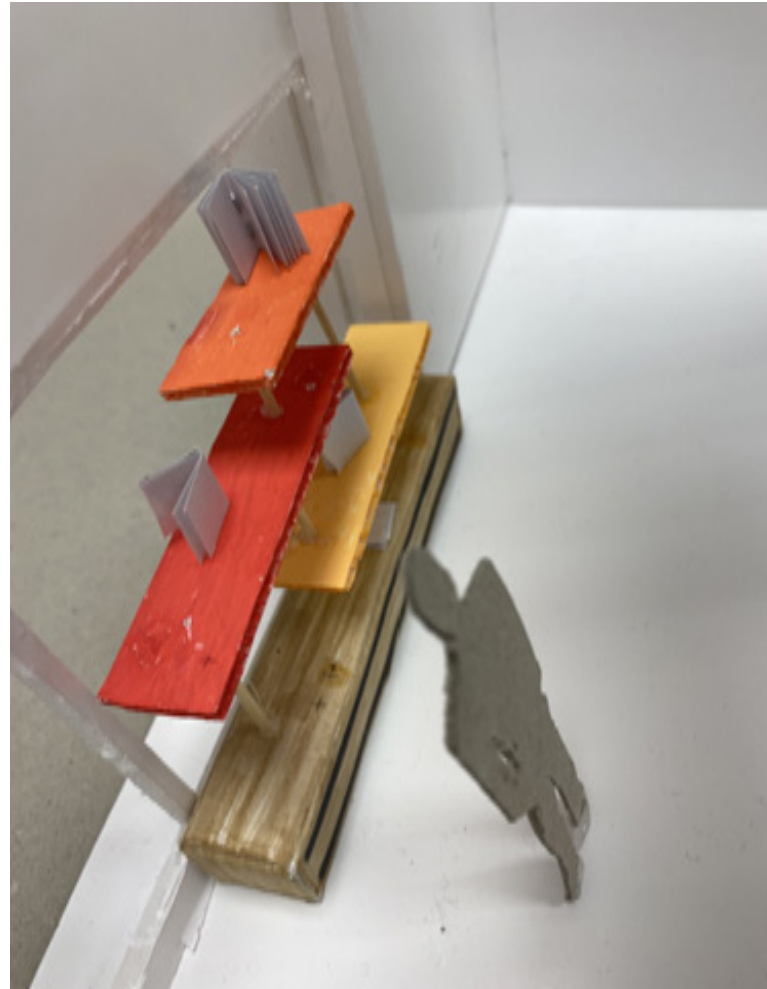
Notre projet se distingue des rayonnages de classement, et s'adapte à la présentation éphémère et changente des livres elle invite à des rencontres opportunistes de lectures.
C'est une étagère qui rythme nos envies de lecture.

DYNAMISME **INSTABILITÉ** DÉCALAGE
STABILITÉ **DÉSÉQUILIBRE**
ALTERNANCE **RYTHME** **CHANGEMENT**
IMMORTALISATION D'UN MOMENT PRÉCIS
DÉCOUVERTE OPPORTUNISTE
MODULARITÉ **INSTANTÉ** SUPERPOSER

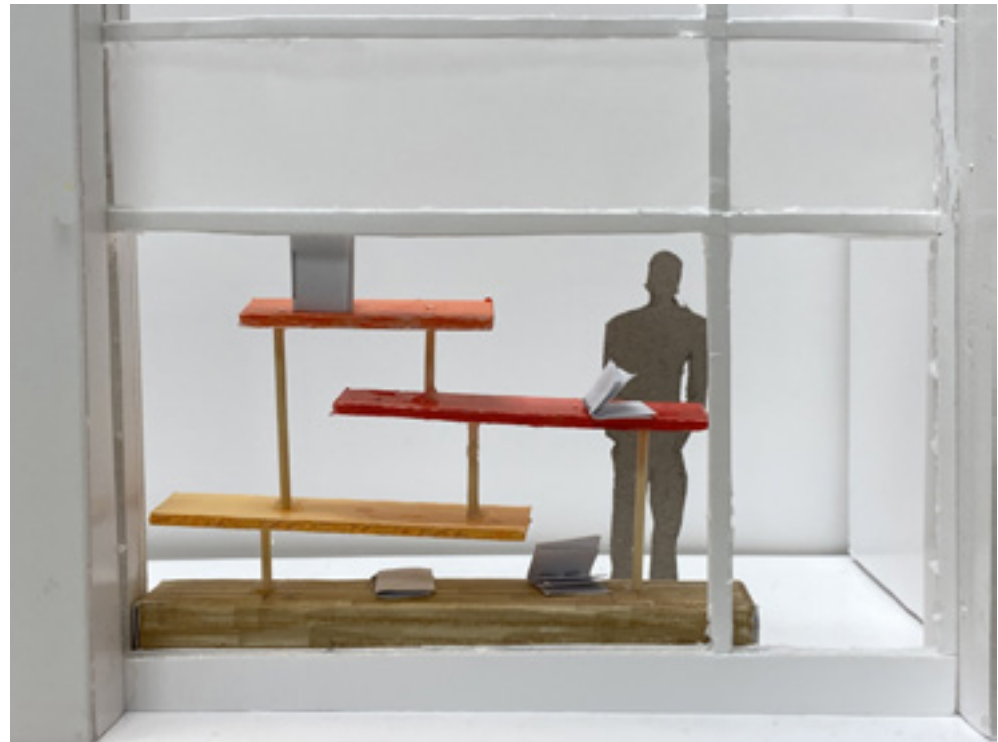
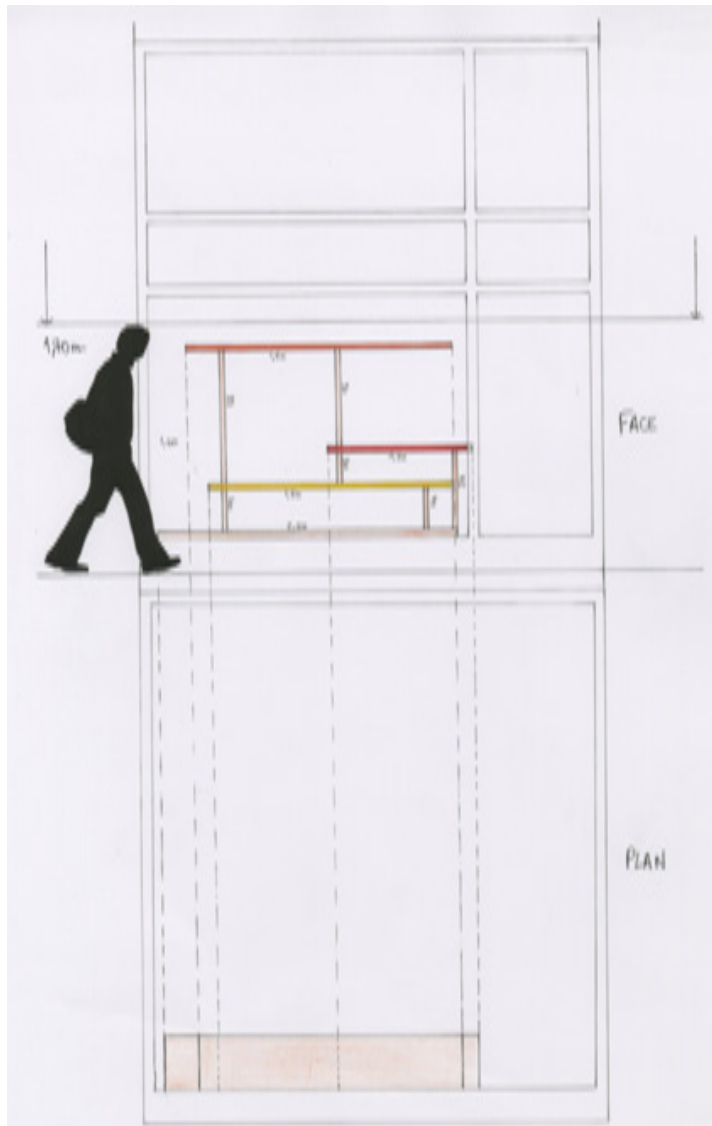
UNE QUÊTE D'INSTABILITÉ



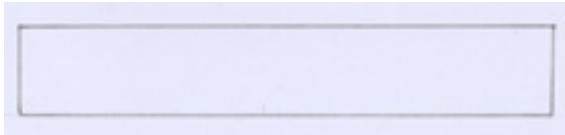
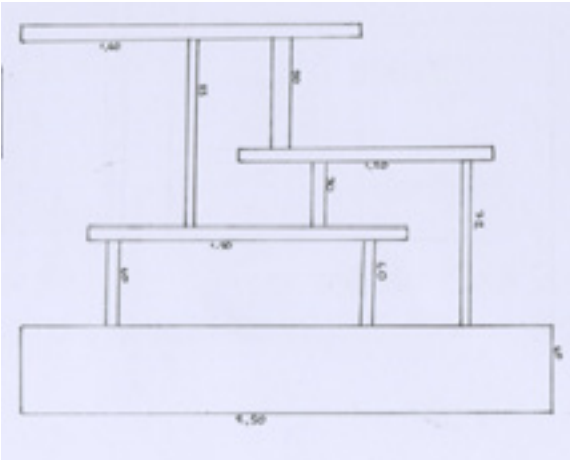
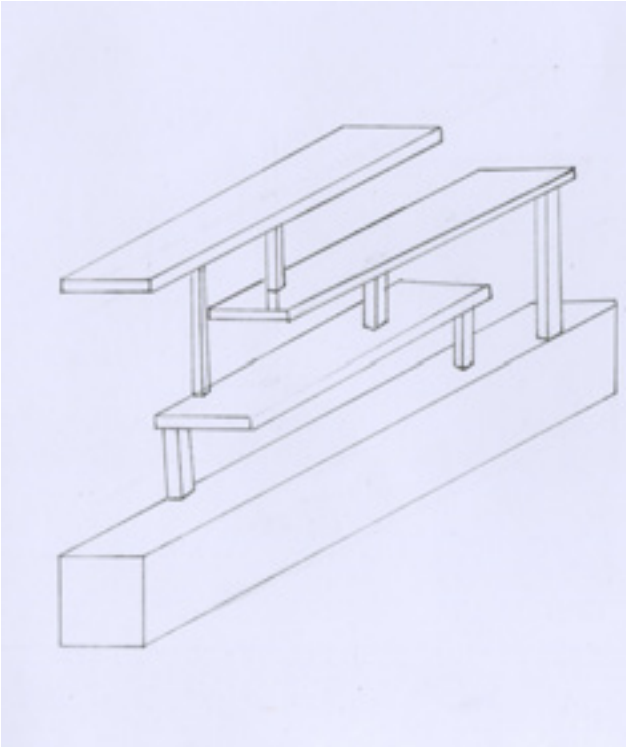
On retrouve un cache-radiateur à la base du présentoir avec deux ouvertures sur l'arrière qui viennent favoriser la disparité du chauffage dans l'espace. Ensuite trois étagères disposées en quinconce de 1m50 sont positionnées à différentes hauteurs. L'ensemble des étagères ainsi que des piliers de soutiens sont en tasseaux de bois. Afin de rendre plus dynamique le présentoir nous avons choisi de le peindre avec des couleurs vives.



Lo Sardo Gautier Margaux Falaize - Lycée Marc-Chagall Reims - DnMade 1 - 2020-2021

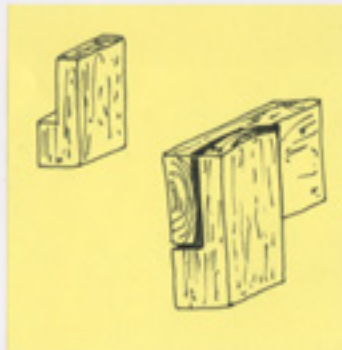
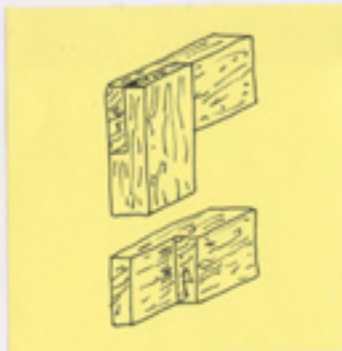


PLAN ET DIMENSION



Fiche technique (moyens d'assemblages)

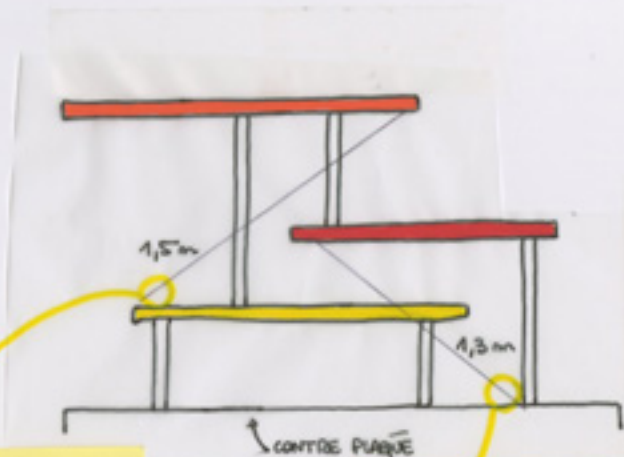
RECHERCHES ...



Le ASSEMBLAGE À ENTAILLES À TI-BOIS

- PAS TRÈS SOLIDE
- 2 PIÈCES DE BOIS SONT SIMPLEMENT APPLIQUÉES L'UNE CONTRE L'AUTRE ET MAINTENUES PAR DES VÉS OU DES CLAUS.
- PREND L'EAU → LE BOIS GONFLE → DÉFORMATION
- LE BOIS POURRIT.

~~MOYENS D'ASSEMBLAGES NON VALIDÉS~~



LES DES BARRES / BANDES MÉTALLIQUES QUI SEIT DE CONTREVENTEMENT (TENDEURS) → PLACÉES EN TRAVERS EN GRANDE LONGUEUR (ENCRAGE D'UN CÂBLE)

PRIX du présentoir

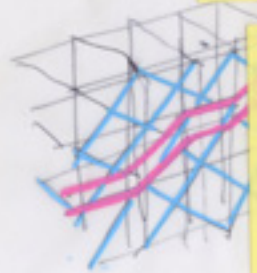
10 1 TASSEAU ENTIER 25 x 30 mm / L. 2,4m = 2,15 €

10 3 ÉTAGÈRES DG 40 cm x 1m (TASSEAU 3x3 cm) 40 cm x 1,5m = 30 €

10 JANTES DE PORTE MÉTALLIQUES

RÉFÉRENCE:

- CONTREVENTEMENTS MÉTALLIQUES AU Centre Pompidou (PARIS)



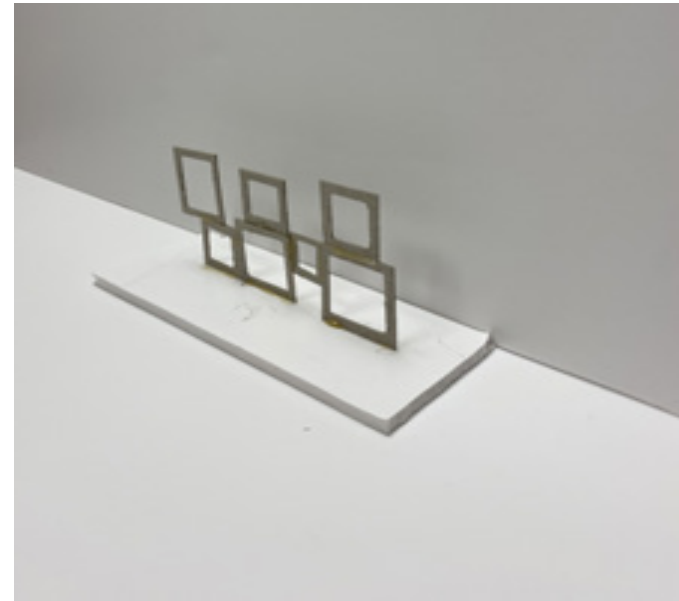
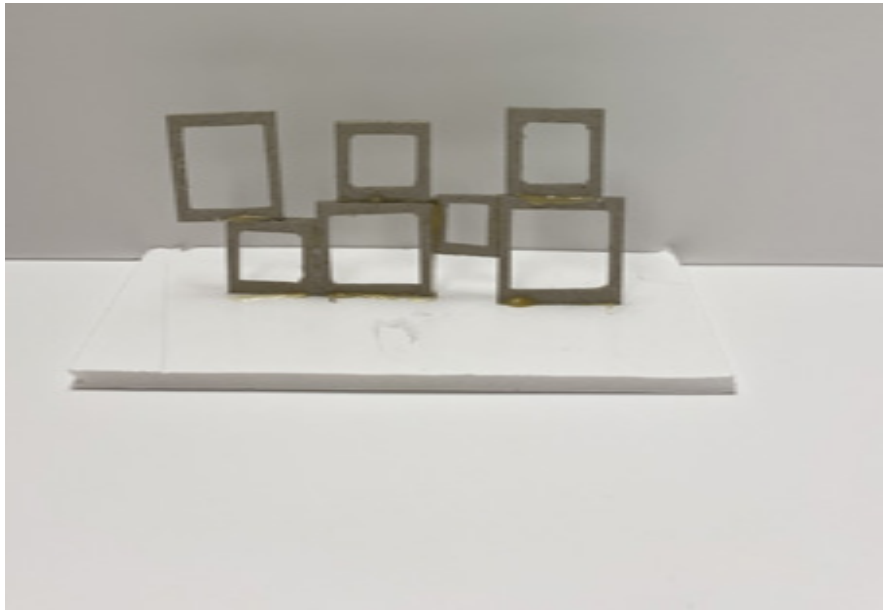
0,20 €

10 CONTRE PLAQUE 2 de 0,20 €

PRIX FINAL

≈ 72 €

ANNEXES



ANNEXES



LIBRAIRIE AVEC DIMENSIONS

ALTERNANCE

IDIÉE 1:



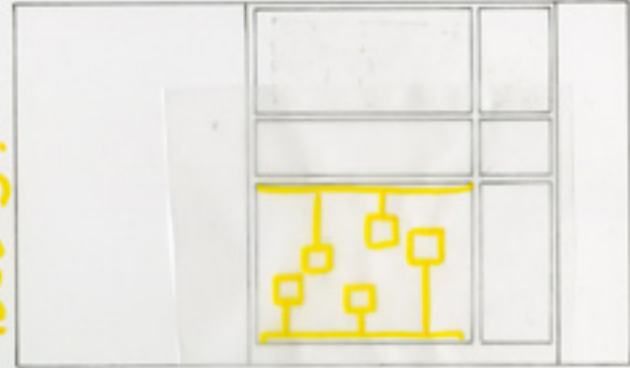
↳ PLAQUES DE TASSEaux DE BOIS TENUS PAR DES BANDES VERTICALES EN TASSEaux DE BOIS
 → CRÉER UNE ALTERNANCE, UN INSTANTÉ
 → PLUS AÉRÉ ET PLUS D'ESPACE POUR POSER / RANGER LES LIVRES.

IDIÉE 2:



↳ CUBES EN TASSEaux DE BOIS EN ALTERNANCE
 - CRÉER UNE SORTE DE JEUX (COMME DES RUBIK'S CUBES)
 CONTRAINTES: TROP RAPIDÉ, ↳ RÉFÉRENCE AUX JEUX DE SOCIÉTÉ → RAPPROCHE ENFANTS @ ADULTES
 EN TAS (PAS ASSEZ AÉRÉ)

IDIÉE 3:



↳ CUBES EN TASSEaux DE BOIS EN ALTERNANCE TENUS SUR DES BANDES DE TASSEaux DE BOIS
 - CRÉER UN DYNAMISME (COMME DES NOTES DE MUSIQUE)
 CONTRAINTES: PREND TROP D'ESPACE ☹
 PEU DE PLACE OCCUPÉ PAR DES LIVRES

ANNEXES

